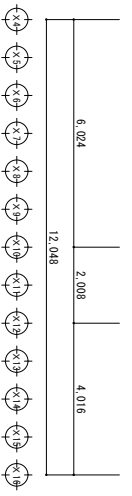
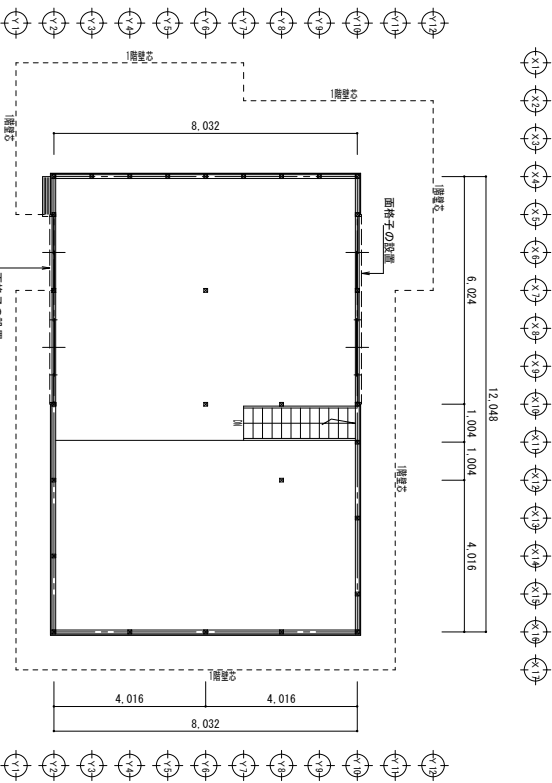
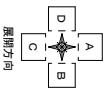


接合部の検討  
 接合部効果面積 51.41㎡×1/50=1.03  
 接合部効果面積 0.90×0.23×4=0.90  
 接合部効果面積 1.40×0.23×2=0.70  
 接合部効果面積 1.03<1.00・・・OK

1階平面図 S=1/100



2階平面図 S=1/100



1 概建築士事務所登録 長崎県 第171008号  
 小井手 健人  
 建築 電気 機械  
 縮尺 1/100  
 工事名 古民家滞在施設整備工事  
 図面名 改修平面図  
 建築場所 北松浦郡小蓬町小蓬実町天津細地内  
 図面 No. A-09  
 事務所 〒857-0003 長崎県 小井手建築設計事務所  
 所在地 〒857-0003 長崎県 小井手建築設計事務所  
 TEL: 0958-34-4383  
 FAX: 0958-34-4383  
 MAIL: koide@77270706.nifty.jp  
 KOIDE ARCHITECTURAL DESIGN OFFICE  
 小井手建築設計事務所