

小値賀町にお住まいの方限定

小児科医・産婦人科医・助産師に スマホで無料相談できます



子どもの肌荒れが
なかなか
良くならない
どうしたら良い?



妊娠してから
便秘と腰痛が辛い
改善策や使える薬を
知りたい



下痢で保育園を
お休みしたけど
登園可能となる
目安を教えてください



母乳が
足りているか心配
ミルクは
追加が必要?



夜間相談

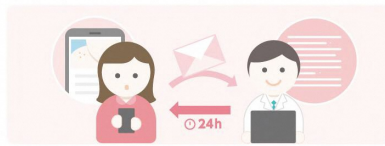
平日 18時～22時 1枠10分の予約制



LINEのメッセージチャット/
音声通話 / 動画通話

いつでも相談

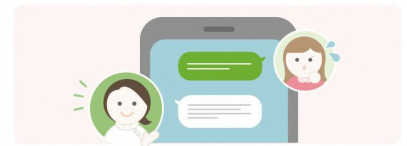
毎日24時間受付 原則24時間以内返信



ウェブサイトから
相談を送付できます

日中助産師相談

月・水・金 13時～17時 予約なし



予約なしで助産師と
LINEのメッセージチャットが可能

コンテンツ配信

医師・助産師による季節や状況に合わせた医療記事や、子育てのポイントを解説するLIVE動画をお届け

まずはLINEの
友だち追加を!



会員登録に必要な合言葉

チラシをご確認いただくか、小値賀町
福祉事務所までお問合せ下さい

※LINEをご利用でない場合は、「小児科オンライン」または「産婦人科オンライン」を検索してウェブサイトから会員登録・利用を行ってください。手順は裏面をご覧ください。

※どちらかのサービスを登録すれば両サービスを利用できます。

※小値賀町にお住まいの方限定で無料で利用できます。町外に住民票のある方は利用できませんのでご了承ください。

担当者の紹介（一部）



白井 沙良子 小児科医

小児一般

母親としての視点も活かしながら、みなさまの安心と笑顔のために、誠意を尽くします。



太田 愛 助産師

母乳育児、助産一般

私自身も二児の母です。どんな些細な事でも構いませんので、いつでもお気軽にご相談ください。



鳥海 玲奈 産婦人科医

産婦人科一般

分かりやすいアドバイスを心がけています。お気軽にご利用ください。



千葉 剛史 小児科医

小児一般、アレルギー、感染症

「こんな小さなことを聞いても大丈夫かな、でも心配」と思うようなこと何でもOKです。

会員登録の手順 同じIDで小児科と産婦人科を利用できます！

産婦人科・小児科
オンラインのサイトで
「会員登録はこちら」を
選択



「メールアドレス」の
入力・認証

メールアドレス
abc@

「合言葉・氏名・郵便
番号」などの入力

合言葉
表面の合言葉
氏名
山田花子

サービスの利用手順

夜間相談

産婦人科・小児科オンラインの
サイトで「相談予約をする」を選択



「予約日時」を選択
予約時間になったら相談開始

4月16日(月)
18:00~18:10

いつでも相談

産婦人科・小児科オンラインの
サイトで「質問送付はこちら」を選択



「相談内容」を入力
原則24時間以内に返信

相談したいこと
子供の肌のカサカサが
気になる

日中助産師相談

産婦人科オンラインの
マイページから「LINE連携」を行う



受付時間内に産婦人科オンラ
インのLINEに話しかける
予約不要



医療記事配信

LINEを友だち追加



LIVE 配信

配信予定・視聴 URL はこちら
<https://kids-public.co.jp/live/>



お問い合わせ

事業に関して：小値賀町 福祉事務所 福祉係 TEL：0959-56-3111

サービス内容に関して：産婦人科・小児科オンライン各ウェブサイトお問い合わせフォームよりお願いします。

【小値賀町にお住まいの方へ】 会員登録およびアンケート回答のご依頼

2023年9月30日（土）までに、産婦人科・小児科オンラインに会員登録かつ本アンケートにご回答いただいた方、先着100名にもれなく Amazonギフトカード500円分を送付いたします。

1. 会員登録（無料）

LINEの友だち追加後、画面の案内に沿って、小児科オンラインもしくは産婦人科オンラインに会員登録します。



@syounikaonline



@sanfujinkaonline

会員登録に必要な
合言葉

チラシをご確認いただくか、
小値賀町福祉事務所までお問合せください

2. アンケート回答（所用時間：2～3分）

下記のQRコードもしくはURLより、アンケート回答をお願いします。



アンケートURL：
<https://forms.gle/zBMy5xu9fPBYcu2MA>

2023年9月30日まで！
（先着100名）

3. Amazonギフトカード（500円分）送付

アンケート内でご回答いただいたメールアドレス宛に、2023年10月末日までにギフトカードを送付いたします。

※メールアドレスが無効であった場合、産婦人科・小児科オンライン登録時のメールアドレスとアンケート回答時のメールアドレスが異なる場合は、ギフトカードの送付ができません