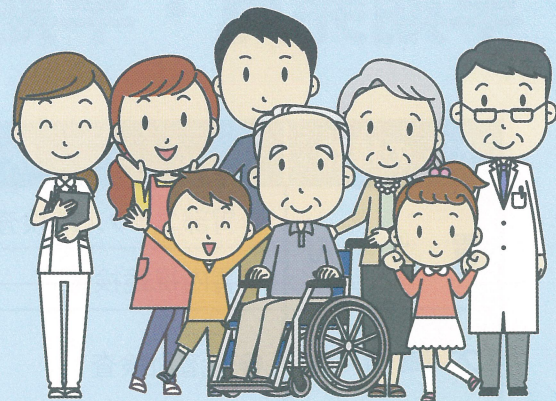


がん検診を受けましょう



日本人の死亡原因の1位となっている「がん」。
長崎県のがんによる死亡率は全国ワースト5位です。

(平成26年 人口動態統計)

生涯でがんにかかる確率は？

2人に1人ががんになっています。

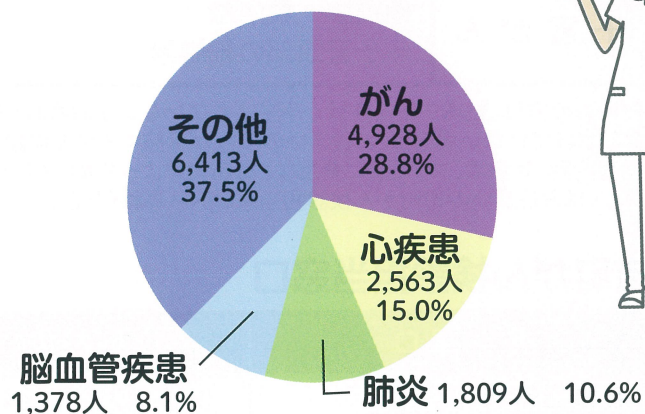
部位	がんにかかるリスク		何人に1人	
	男性	女性	男性	女性
全がん	63%	47%	2人	2人
胃	11%	6%	9人	18人
大腸	10%	8%	10人	13人
肺	10%	5%	10人	21人
乳	-	9%	-	11人
子宮	-	3%	-	33人

(平成24年 国立がん研究センターがん統計)

がんは他人ごとではありません！

3人に1人ががんでなくなっています。

長崎県の死亡原因の割合

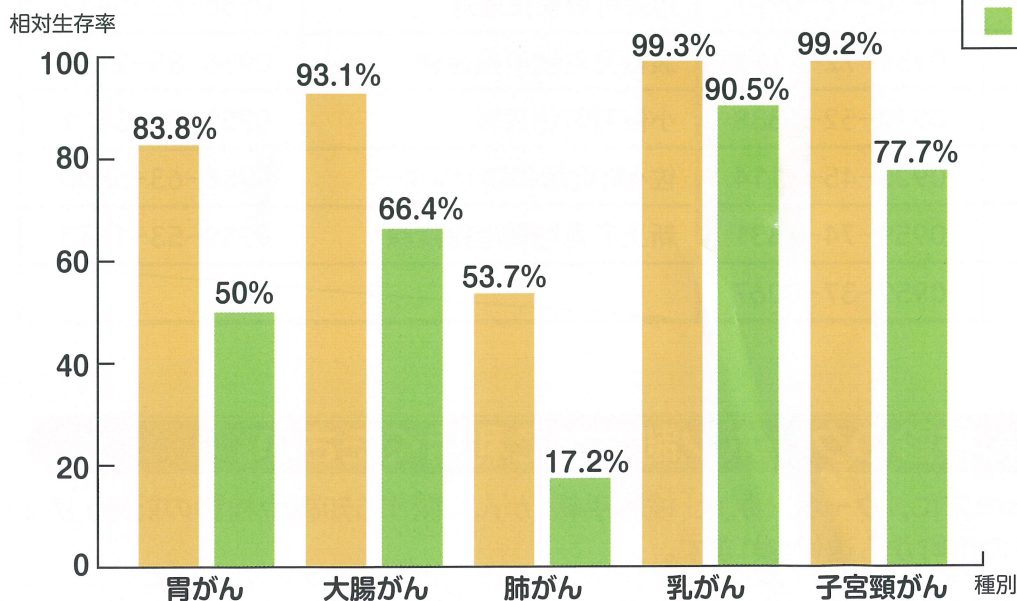


(平成26年 人口動態統計)



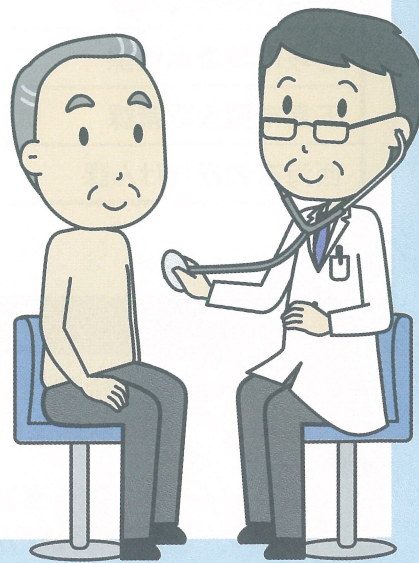
がん検診受診の有無が5年後の生存率に大きく影響します。

発見契機別 5年相対生存率 (上皮内がんを含む)
(2005~2009年)



(平成26年度 長崎県がん登録)

■ 検診で発見されたがん
■ 症状があって発見されたがん



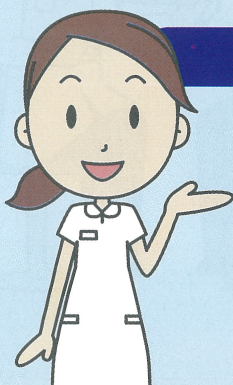
早期発見・早期治療のためにはがん検診

がんの種類	検査項目	対象者	実施回数
胃がん	●胃部エックス線検査	40歳以上の男女	年1回
	●胃内視鏡検査	50歳以上の男女	2年に1回
大腸がん	●便潜血検査	40歳以上の男女	年1回
肺がん	●胸部エックス線検査 ●喀痰細胞診(問診の結果、医師が必要と認める場合)	40歳以上の男女	年1回
乳がん	●乳房胸部エックス線検査(マンモグラフィ)	40歳以上の女性	2年に1回
子宮がん	●視診 ●内診 ●子宮頸部の細胞診	20歳以上の女性	2年に1回

お勤めの方は、職場でがん検診が実施されていないかお尋ねください。
実施されていない場合は、お住まいの市町が実施するがん検診を受診してください。
検査内容、対象者、検診回数、費用などは市町によって異なることがあります。
詳しくはお住まいの市町がん検診担当窓口へお尋ねください。

市町がん検診担当窓口

担当窓口	電話番号	担当窓口	電話番号
長崎市健康づくり課	095-829-1154	雲仙市健康づくり課	0957-36-2500
佐世保市健康づくり課	0956-24-1111	南島原市健康対策課	050-3381-5141
島原市保険健康課	0957-64-7713	長与町健康保険課	095-801-5820
諫早市健康福祉センター	0957-27-0700	時津町国保・健康増進課	095-882-2211
大村市国保けんこう課	0957-53-4111	東彼杵町健康ほけん課	0957-46-1111
平戸市保健センター	0950-57-0977	川棚町健康推進課	0956-82-5412
松浦市健康ほけん課	0956-72-1111	波佐見町健康推進課	0956-85-2111
対馬市健康増進課	0920-52-4888	小値賀町住民課	0959-56-3111
壱岐市健康保健課	0920-45-1114	佐々町健康相談センター	0956-63-5800
五島市健康政策課	0959-74-5831	新上五島町健康保険課	0959-53-1163
西海市健康ほけん課	0959-37-0067		



がん検診のクーポン制度をご利用ください。

特定年齢の方に、「クーポン券」と「検診手帳(がんに関する知識や検診の記録)」が、お住まいの市町から送付されます。

- 子宮頸がん検診…………… 20・25・30・35・40歳(女性) ※4月1日現在の年齢
- 乳がん検診…………… 40・45・50・55・60歳(女性)

※クーポン制度の詳細は各市町のがん検診担当窓口にお問い合わせください。