

お住まいの市区町村で 大腸がん検診を受けられます



ふ 増えている だいちょう 大腸がん

1 検査キットを受けとる

市区町村が指定する窓口*より受け取ります。

※保健センターや医療機関等、市区町村により異なります。



2 自宅等のトイレで便をとる

2日間の便をとります。

とった便は温度が低い場所で保管します。



3 検査キットを提出する

市区町村が指定する窓口*へ提出します。

※保健センターや医療機関等、市区町村により異なります。



4 検診の結果を確認する

検査結果を受け取り、内容を確認します。

ようせい せいみつけんさ
陽性なら精密検査(大腸内視鏡検査)を
必ず受けましょう。



通常、市区町村の大腸がん検診は
40歳以上の男女が対象です。
くわしくは市区町村の検診窓口へ
お問い合わせください。

勤務先で大腸がん検診を受ける場合は、
対象年齢や検査内容等が異なることが
ありますので、勤務先へご確認ください。

40歳を過ぎたら、毎年必ず、 大腸がん検診を受けましょう!

発行元 NPO法人ブレイブサークル運営委員会

大腸がん検診や精密検査の受診勧奨に官民連携で
取り組むNPO法人です。

発行日 平成28年(2016年)2月1日

小冊子の印刷には、当法人のオフィシャルサポーター
から供出いただいた協賛費を活用しています。
www.bravecircle.net/support/official_supporter



厚生労働省
がん検診受診率50%
達成に向けた
イメージキャラクター



しんこう
進行するまで、
ほとんど
じかくしょうじょうな
自覚症状が無い
ことをご存知ですか?

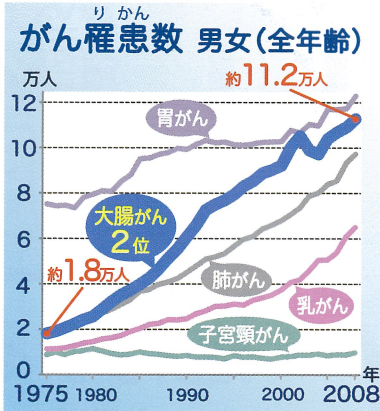
[監修] 齋藤 博

独立行政法人国立がん研究センター
がん予防・検診研究センター 検診研究部長

なぜ大腸がんのことを気にする必要があるの？

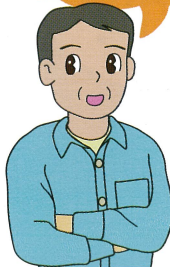


大腸がんにかかる数はこの30年で約6倍に増え、女性のがん死亡原因の第1位。



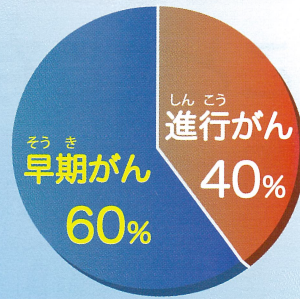
出典：国立がん研究センターがん対策情報センター「地域がん登録全国推計によるがん罹患データ(1975年～2008年)」

自覚症状が無いから自分は大丈夫かな？



大腸がんは進行するまでほとんど自覚症状がありません。

検診で見つかった大腸がん



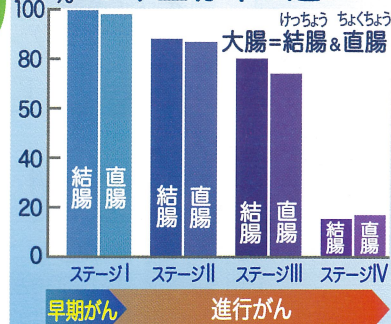
出典：厚生労働省「大腸がん集団検診の組織化に関する研究」

もし病気が見つかったらなんだか怖いわ！



大腸がんは早期発見・早期治療で95%以上が完治します。

大腸がんの進行度による5年生存率の違い



出典：公益財団法人がん研究振興財団「がんの統計'13」(2013年)「全国がん(成人病)センター協議会加盟施設における5年生存率(2001年～2005年診断例)」

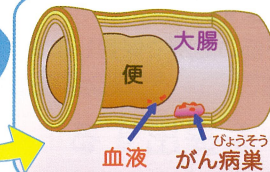
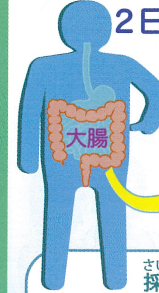
大腸がん検診の定期的な受診で大腸がんで亡くなるリスクが60～80%減ります！



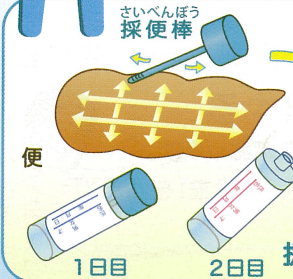
出典：平成16年度厚生労働省がん研究助成「がん検診の適切な方法とその評価法の確立に関する研究」班「有効性評価に基づく大腸がん検診ガイドライン」

大腸がん検診 便潜血検査(検便) & 問診

2日間の便をとって指定の窓口へ提出します。



大腸に大腸がん、ポリープがあると便に血液がつくことがあります。



便に血液がついているか正しく調べるため、さいべんぼう採便棒でまんべんなく便の表面をこすります。

とった便は採便容器に入れ、提出まで温度が低い場所で保管

陰性 (-)

陽性 (+)

検診受診者の約7%が陽性(+)

精密検査 大腸内視鏡検査
内視鏡検査が困難な場合、他の検査

異常なし

異常あり

毎年1回の定期的な大腸がん検診



精密検査受診者の約5%が大腸がん
約62%は良性疾患と診断

2009年度地域保健・健康増進事業報告より集計

大腸がんになる可能性は常にありますので、自覚症状があれば次の検診を待たず、すぐに医療機関で診察を受けましょう！